



A4-1

Informations de maintenance:

 **Danger, risque de chocs électriques:** La source lumineuse de ce ruban LED n'est pas remplaçable; lorsque la source lumineuse atteint sa fin de sa vie, le ruban LED entier doit être remplacé.

 **Produit soumis à la directive DEEE.** Il ne doit pas être jeté en poubelle domestique mais rapporté à un centre agréé pour le retraitement des déchets électriques et électroniques.

Lire attentivement la notice avant installation et laisser un exemplaire aux utilisateurs et personnes de maintenance.

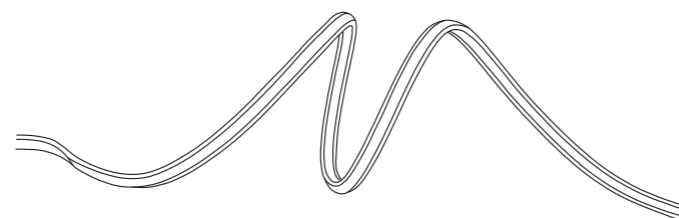
- L'exposition de ce ruban LED à des atmosphères agressives ou à certains produits chimiques (secteurs agroalimentaire et pétrochimique, nettoyage aux détergents etc...) augmente fortement le risque de nuisance à l'intégrité de ses matériaux.
- Veillez à couper le courant avant de commencer l'installation de ce produit.
- L'installation doit être réalisée par un électricien professionnel qualifié et le produit doit être câblé selon les normes d'installation en vigueur.
- Ne pas réparer le ruban LED soi-même, elle doit être effectuée par un électricien professionnel.
- La source lumineuse contenue dans ce ruban LED ne doit être remplacée que par le fabricant ou son agent de maintenance ou une personne de qualification équivalente.
- Cet appareil dégage une certaine chaleur : il est donc indispensable de l'installer dans un espace où l'aération est optimale. En cas de surchauffe ou de mauvaise dissipation de chaleur, la durée de vie des LED serait considérablement diminuée.
- Assurez-vous que la tension, le voltage et la fréquence du luminaire soient compatibles avec l'alimentation de ce ruban LED. En cas de surtension sur la ligne, la durée de vie du produit sera considérablement diminuée.

Si le câble de ce ruban LED est endommagé, il doit être remplacé exclusivement par le fabricant ou son agent de maintenance ou toute personne de qualification équivalente, cela afin d'éviter tout risque.

Attention : pour des raisons de sécurité, il est nécessaire de couper le circuit d'alimentation au réseau avant chaque intervention sur ce produit. L'installation doit être effectuée par un électricien professionnel, dans le respect des instructions de montage ainsi que des règles d'installation électrique, suivant la norme NF C15-100.



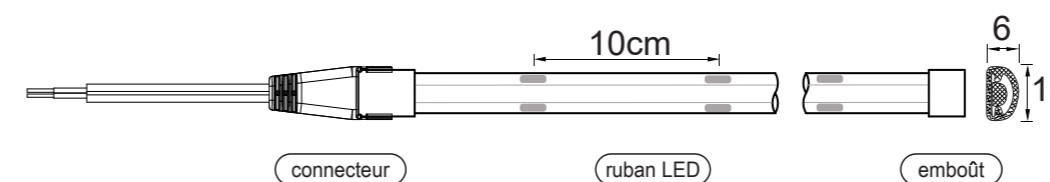
NOTICE D'INSTALLATION 704333 VENISE 3000K 704334 VENISE 4000K



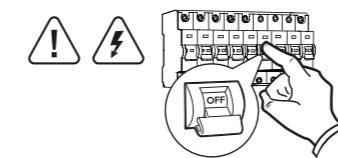
A4-2

DÉSIGNATION PRODUIT


DÉSIGNATION	CODE	PUISSANCE	TEINTE	IP	DIMMABLE	LUMENS	SECABLE
VENISE 3000K	704333	12W/M	3000K	IP65	OUI (avec DRI-PUSH -DIM 704628)	1000lm/M	OUI (TOUS LES 10CM)
VENISE 4000K	704334	12W/M	4000K	IP65	OUI (avec DRI-PUSH -DIM 704628)	1120lm/M	OUI (TOUS LES 10CM)



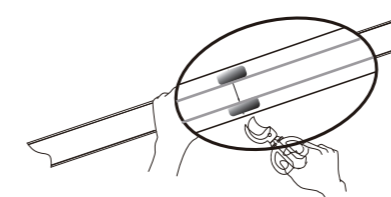
Etape a : Veillez à couper le courant électrique avant de commencer l'installation de ce produit.



Etape b : Le VENISE est un ruban sécable tous les 10CM.

Repérez le signe  sur le ruban qui permet de repérer la zone de découpe possible.

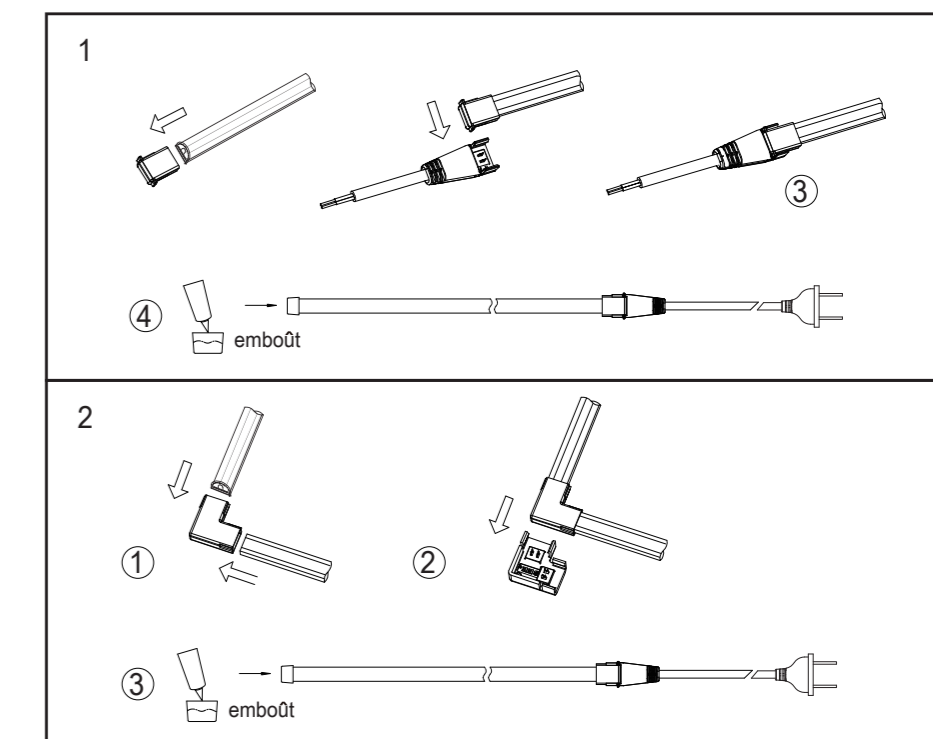
Ces signes sont imprimées sur le ruban.



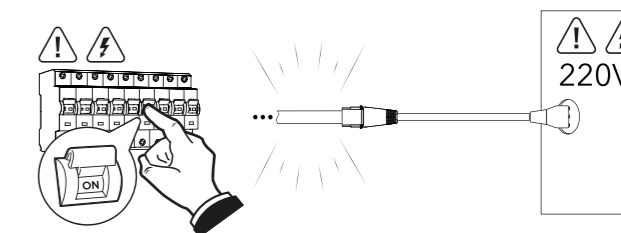
Quand vous coupez le ruban, vous pouvez reconnecter le ruban à une nouvelle alimentation grâce à l'accessoire VENISE ALIM.

Cet accessoire vous permet de repartir sur une nouvelle longueur.

Etape c : Installation du connecteur d'alimentation:



Etape d : Rallumez le courant électrique 220V



Pour des raisons de sécurité, il est nécessaire de couper le circuit d'alimentation au réseau avant chaque intervention sur ce produit. L'installation doit être effectuée par un électricien professionnel, dans le respect des instructions de montage ainsi que des règles d'installation électrique, suivant la norme NF C15-100.