



# ARTIX PR 3CCT

1200X300 UGR19

3000 K 4000 K 5700 K



## FICHE TECHNIQUE

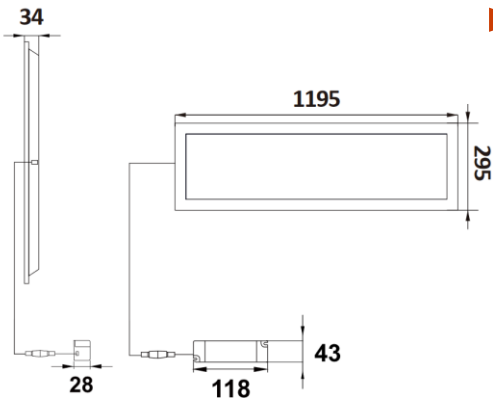
### ▶ CARACTERISTIQUES TECHNIQUES GENERALES

REFERENCE	ARTIX PR 3CCT 1200X300 UGR19
CODE PRODUIT <b>3000K + 4000K + 5700K</b>	<b>403034</b>
TYPE DE SOURCE	LED
COULEUR LUMINAIRE	BLANC MAT RAL9016
MODE D'INSTALLATION	ENCASTRE - PLAFONNIER - SUSPENDU
INDICE DE PROTECTION	IP 44 / 20
INDICE DE RESISTANCE AUX CHOCS	IK 04
DIMENSIONS	1195MM x 295MM X 34MM
ACCESSOIRES CADRE SAILLIE FIXATION PAR CLIPSAGE (HAUTEUR CADRE : 63MM)	CADRE SAILLIE 1200x300 (CODE <b>702051</b> )
ACCESSOIRES KIT SUSPENSIONS	CODE <b>702048</b> – 1200X300MM (PREVOIR CADRE SAILLIE IMPERATIF)
ACCESSOIRE BORNIER DE REPIQUAGE	INCLUS (FOURNI AVEC LE DRIVER SIGNIFY)
FILIN DE SECURITE PLAFOND	INCLUS (DEUX POINTS D'ACCROCHE)
TEMPERATURE DE FONCTIONNEMENT	- 20°C / + 50°C
POIDS PRODUITS	2.1 KG
MATERIAUX	ALUMINIUM / POLYCARBONATE PMMA PRISMATIQUE MARQUE MITSUBISHI ANTI-JAUNISSEMENT



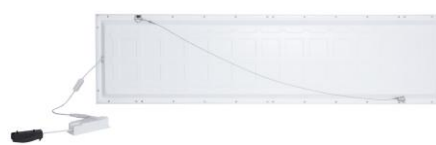
### ▶ CARACTERISTIQUES PHOTOMETRIQUES ET PERFORMANCE

PUISSANCE TOTALE	33W
TEMPERATURE DE COULEUR	4000K – 3000K – 5700K (REGLABLE)
FLUX LUMINEUX SORTANT	4000K = 4130 LM - 3000K = 4010 LM - 5700K = 4130 LM
EFFICACITE LUMINEUSE	>120 LM/W
IRC	> 85
UGR	< 19 (DIFFUSEUR PRISMATIQUE)
ANGLE D'OUVERTURE DU FAISCEAU	110°
MATERIAU DIFFUSEUR PRISMATIQUE CONÇU POUR OBTENIR UN UGR<19	POLYCARBONATE PMMA (LASER) ANTI-JAUNISSEMENT
CHROMACITE INITIALE	SDCM < 3 (ELLIPSE DE MCADAM)
EMISSION DE LUMIERE	DIRECT – LUMIERE DOUCE
SANS SCINTILLEMENT	OUI



UGR<19

3000K+4000K+5700K VIA INTER



DRIVER SIGNIFY



BORNIER DE REPIQUAGE



### ▶ CARACTERISTIQUES ELECTRIQUES

ANTI-SCINTILLEMENT	OUI
DRIVER ON-OFF (INCLUS ACCESSOIRE POUR REPIQUAGE)	INCLUS MARQUE SIGNIFY (CODE DRIVER ON OFF : <b>703009</b> )
PLUS-VALUE DRIVER DALI PUSH 42W DALI ET BOUTON POUSSOIR	CODE DRIVER DALI PUSH 42W <b>403035</b>
CLASSE ELECTRIQUE	II
TENSION ET FREQUENCE ENTREE	220-240V
FREQUENCE ENTREE	50-60 Hz
CONNEXION REPIQUABLE (AVEC DOUBLE LIGNE PONTAGE)	LIVRE AVEC BORNIER POUSSOIR A INSERTION RAPIDE INSTALLATION SANS OUTIL
CONSUMMATION ELECTRIQUE	33W
AMPERAGE SORTIE DRIVER	900 mA – 30-40V
FACTEUR DE PUISSANCE	>0.95
PROTECTION COURT-CIRCUIT	OUI

### ▶ DONNEES NORMATIVES ET LOGISTIQUES

GARANTIE	5 ANS (Y COMPRIS CONTRE LE JAUNISSEMENT)
DUREE DE VIE DU PRODUIT	72 000 HEURES
MAINTIEN DU FLUX - LM80	L80B10 > 72 000 H (Ta : 25°C)
ESSAI AU FIL INCANDESCENT	850 °C
RISQUE PHOTOBIOLOGIQUE (EN 62471)	0
UNITE D'EMBALLAGE	A L'UNITE
CONDITIONNEMENT PAR CARTON	CARTON DE 5 PIECES AVEC PACKAGING INDIVIDUEL
MARQUAGE CE-RoHS	OUI





## DALLES LED • ACCESSOIRES

### DRIVERS

Anti-scintillement - Pas de fatigue oculaire



#### STANDARD ON/OFF

Livré en version standard



#### DALI / PUSH

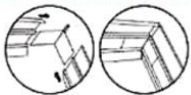
OPTION

DRIVER DRI DALI PUSH 42W  
Référence 403035



#### CADRE SAILLIE

OPTION



Fixation par clipsage



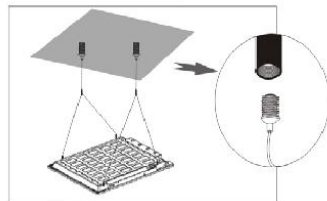
CODE : 702051

#### KIT SUSPENSION

OPTION



CODE : 702048



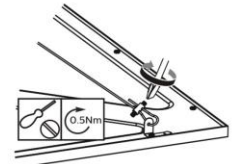
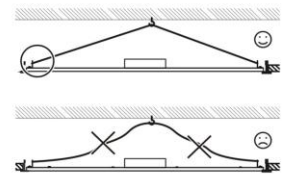
#### REPIK, bornier de repiquage

INCLUS

avec DRIVER ON/OFF



#### FILIN SECURITE (INCLUS)



Filin de sécurité



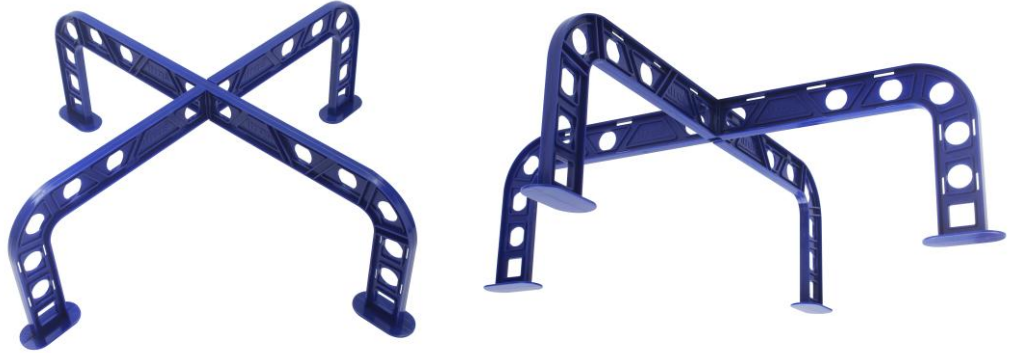
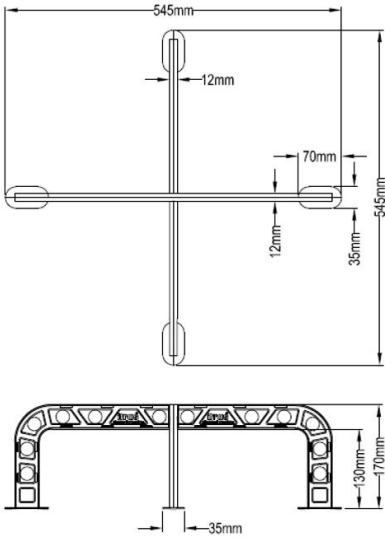
REFERENCE	IP	CODE
DRI STANDARD ON/OFF	IP20	703009
DRI DALI PUSH	IP20	403035

REFERENCE	CODE
CADRE SAILLIE ARTIX 312	702051
ARTIX SUS 312	702048





**MILLAU - ACCESSOIRE DEPORT ISOLANT / 403018**



REFERENCE	MILLAU - DEPORT ISOLANT
CODE PRODUIT	<b>403018</b>
COULEUR PRODUIT	BLEU
MODE D'INSTALLATION	ENCASTRE
INDICE DE PROTECTION	IP 20
DIMENSIONS	545x545x170mm
POIDS PRODUITS	0,25 KG
MATERIAU	POLYCARBONATE
GARANTIE	5 ANS
ESSAI AU FIL INCANDESCENT	850 °C
UNITE D'EMBALLAGE	1 PIECE
CONDITIONNEMENT PAR CARTON	40 PIECES/CTN

