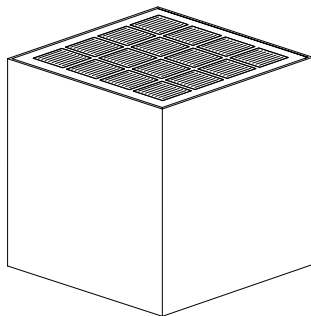


Applique murale solaire LED

Mode d'emploi



ROME - 704696

CB CE  REACH IEC62471  

Veuillez suivre toutes les instructions pour l'utilisation.
Conservez ce manuel.

Caractéristiques

Flux lumineux	300LM
Puissance de Sortie	3W
CCT	3000 K / 4000 K / 6500 K
LEDs	SMD2835*35PCS
Panneau solaire mono	1.5W, 6.6V
Batterie	18650/1800mAh/3.7V/6.66Wh, Remplaçable
Angle du Faisceau	0-90°
Capteur	120°/ ≤ 6 Mètres
Temps de Charge	8 à 10 heures d'ensoleillement direct pour une charge complète
Durée d'Éclairage	15 heures maximum
IP	IP65
Matériau	Aluminum, ABS+PC
Couleur du boîtier	Noir
Dimensions de la lampe	100*100*102mm
Hauteur	1.8-2.5 Mètres
Temp. Fonctionnement	-20°C- 40°C
Temp. de stockage	0°C- 40°C
Garantie	2 ans
Contenu de l'Emballage	1 lampe, 2 vis, 1 manuel d'utilisation

Fonctions



Nouveau design



Eclairage direct



Fonctionnement
solaire



Allumage/Extinction
automatique



3 modes de
travail



Longue durée
de vie



Sécurisé



IP65



Aucun coût
Haute-Fréquence



Détecteur
Microwave

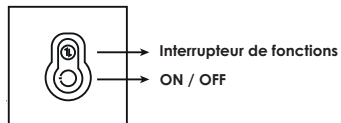


Installation
sans fil



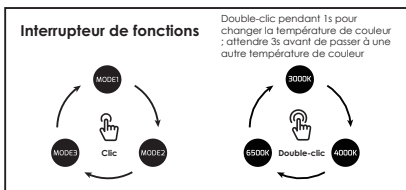
Batterie
remplaçable

3 modes de fonctionnement



Mode 1: Mode Détection (0%-100%)

L'applique reste éteinte et passe automatiquement à pleine luminosité lorsqu'un mouvement est détecté dans un rayon ≤ 6 mètres, puis s'éteint après 30 secondes sans mouvement.



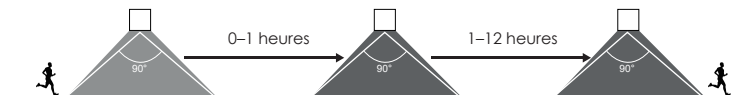
Mode 2: Mode Détection (10%-100%)

L'applique s'allume automatiquement la nuit et maintient une luminosité de 10%. L'appareil passe automatiquement à pleine luminosité lorsqu'un mouvement est détecté dans un rayon ≤ 6 mètres, puis repasse à 10% après 30 secondes sans mouvement.



Mode 3: Mode Continu

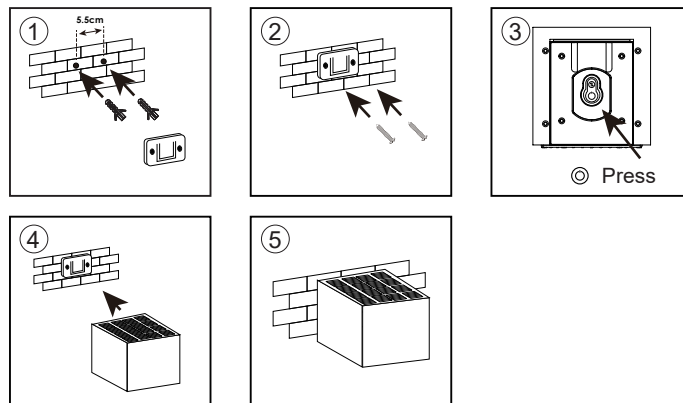
L'applique s'allume automatiquement la nuit et maintient une luminosité de 20% durant la première heure. Après la première heure, l'appareil passe ensuite à 10% de luminosité.



Contenu du colis

1PC*Luminaire	2PCS* Vis	1PC*Fixation	1PC*Notice d'installation

Installation



- 1 Percez deux trous espacés de 5,5 cm dans le mur, puis insérez des chevilles murales dans les trous.
- 2 Fixez le support de montage au mur à l'aide de vis.
- 3 Appuyez sur le mécanisme de verrouillage à l'arrière du luminaire.
- 4 Accrochez le luminaire sur le support fixé.
- 5 L'installation est terminée.

Notice

1. Cette lampe fonctionne à l'énergie solaire. Veuillez l'installer dans un endroit bénéficiant d'un ensoleillement suffisant et efficace.
2. Veuillez noter que la durée d'éclairage dépend de la durée d'ensoleillement et du mode de fonctionnement sélectionné.
3. Le circuit intégré intelligent intégré dispose d'une protection contre la surcharge et la décharge excessive, garantissant sécurité et durabilité.
4. Lorsque la lampe est éteinte, elle peut toujours se recharger à l'énergie solaire pendant la journée.
5. La lampe est équipée d'une batterie interne remplaçable.
6. Les personnes non qualifiées ne doivent pas démonter la lampe. En cas de besoin, veuillez contacter le pour obtenir de l'assistance.
7. Ne jetez pas la batterie avec les ordures ménagères afin d'éviter tout risque d'explosion.