



# MIKA 36W CCT

3000 K 4000 K 5700 K

## FICHE TECHNIQUE



### ▶ CARACTERISTIQUES TECHNIQUES GENERALES

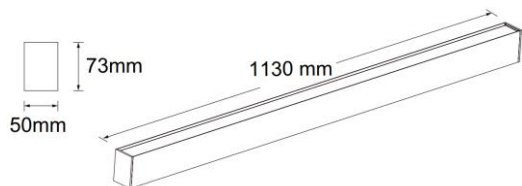
REFERENCE	MIKA 36W CCT
CODE PRODUIT : BLANC MAT SABLE RAL9016 OU NOIR MAT SABLE	MIKA BLANC = <b>704602</b> MIKA NOIR = <b>704603</b>
CODE PRODUIT	UPLIGHTING MODULE :
ACCESSOIRE ECLAIRAGE VERS LE HAUT	MIKA UP DIFFUSEUR = <b>704604</b>
CODE PRODUIT	MIKA MODULE L BLANC MAT = <b>704605</b>
MIKA MODULE L - ANGLE DROIT 90° - 24W	MIKA MODULE L NOIR MAT = <b>704606</b>
CODE PRODUIT KIT POSE APPLIQUE	MIKA KIT MURAL = <b>704462</b>
MODE D'INSTALLATION	PLAFONNIER / SUSPENDU / ENCASTRE
INDICE DE PROTECTION	IP 40
INDICE DE RESISTANCE AUX CHOCS	IK 08
LONGUEUR - LARGEUR - HAUTEUR	1130 MM – 50 MM – 73 MM
TEMPERATURE DE FONCTIONNEMENT	- 20 °C / + 50 °C
POIDS PRODUIT MIKA / MODULE L	1.75 KG / 1.6 KG
MATERIAU CORPS/FIXATION	ALUMINIUM
MATERIAU DIFFUSEUR	POLYCARBONATE PMMA
ACCESSOIRES INCLUS	LIVRE AVEC EMBOUTS, 2 SUSPENSIONS LONGUEUR 1.5M ET KIT SAILLIE POSSIBILITE DE LIER JUSQU'A 14 APPAREILS EN LIGNE
ACCESSOIRES EN OPTION (VOIR PAGE 3)	MIKA JONCTION EN LIGNE – <b>704607</b> MIKA ACCES ENCASTREMENT – <b>704608</b> MIKA DRIVER DALI POUSSOIR – <b>704609</b> MIKA DETECTEUR IR NOIR – <b>704610</b> MIKA DETECTEUR IR BLANC – <b>704611</b> MIKA KIT MURAL = <b>704462</b>

### ▶ CARACTERISTIQUES PHOTOMETRIQUES ET PERFORMANCE

PUISSANCE	36W
FLUX LUMINEUX SORTANT	3520 LM (3000K) 3850 LM (4000K) 3700 LM (5700K)
TEMPERATURE DE COULEUR	3000K / 4000K / 5700K REGLABLES VIA SWITCH
IRC	> 85
UGR	< 19
ANGLE D'OUVERTURE DU FAISCEAU LUMINEUX	120°
EMISSION DE LUMIERE	DIRECT
DIFFUSEUR	OPALESCENT PMMA
CHROMACITE INITIALE - ELLIPSE DE MCADAM	SDCM < 4



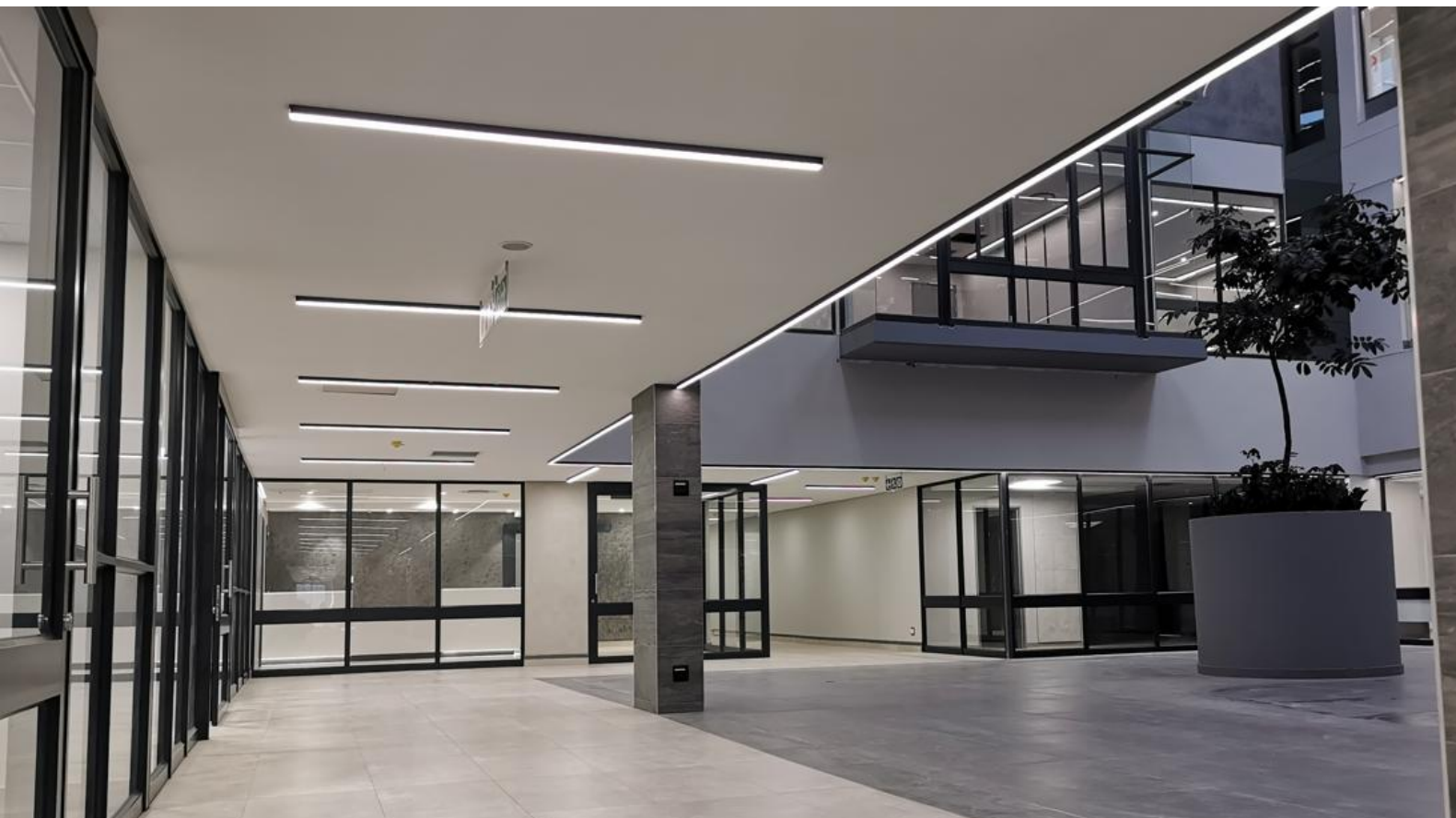
► **CARACTERISTIQUES ELECTRIQUES**



DETECTEUR DE PRESENCE INFRAROUGE	OUI EN OPTION - INFRAROUGE AVEC MIKA DETECTEUR IR BLANC (704611) OU NOIR (704610)
DRIVER INCLUS	OUI DE MARQUE PHILIPS
CLASSE ELECTRIQUE	I
TENSION ENTREE	220-240 V
FREQUENCE ENTREE	50-60 Hz
CONSOMMATION ELECTRIQUE	36 W
AMPERAGE SORTIE DRIVER	1000 mA
PROTECTION COURT-CIRCUIT	OUI
PROTECTION SURCHAUFFE	OUI

► **DONNEES NORMATIVES ET LOGISTIQUES**

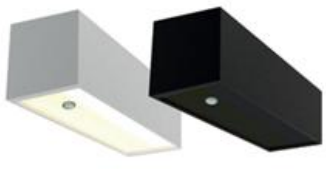
GARANTIE	5 ANS
DUREE DE VIE DU PRODUIT	50 000 HEURES
MAINTIEN DU FLUX - LM80	L80B10 > 50 000 HEURES (Ta : 25°C)
ESSAI AU FIL INCANDESCENT	850 °C
RISQUE PHOTOBIOLOGIQUE (EN 62471)	0
UNITE D'EMBALLAGE	1 PIECE
CONDITIONNEMENT PAR CARTON	8 PCS/CTN
POIDS NET UNITAIRE	2.2 KG
MARQUAGE CE ROHS	OUI





**ACCESSOIRES**

**MIKADO DÉTECTEUR**



**KIT ENCASTREMENT**



**MODULE ANGLE L NOIR ET BLANC**



**DRIVER PHILIPS DALI**



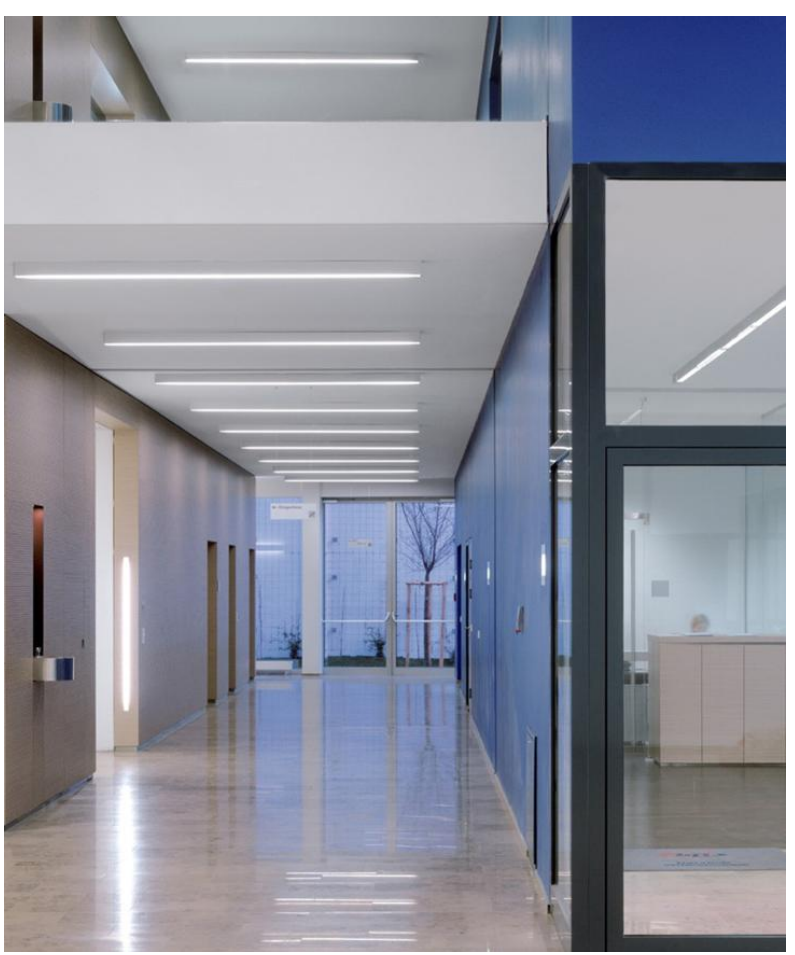
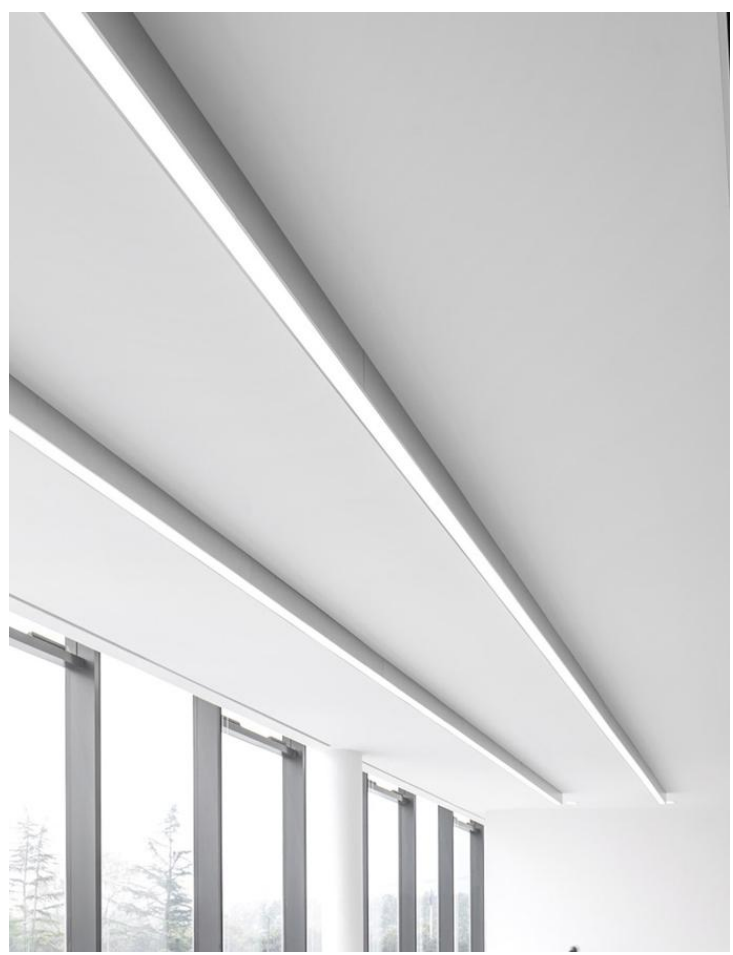
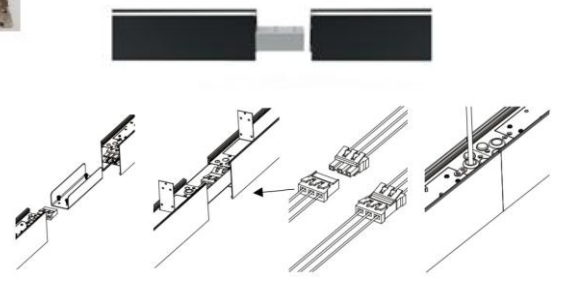
**MODULE UP LIGHTING**



**KIT POSE APPLIQUE**



**JONCTION EN LIGNE**

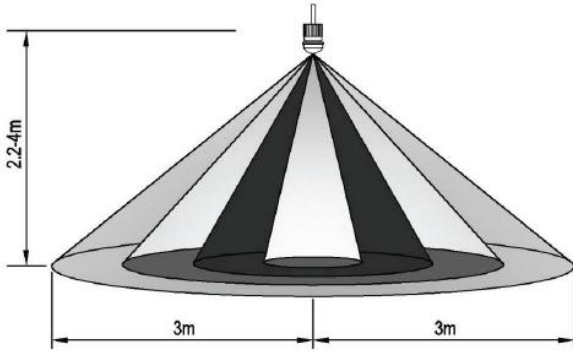




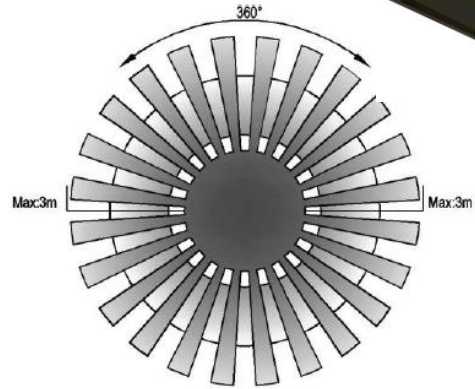
**ACCESSOIRE MIKA DETECTEUR INFRAROUGE CODE : 704611**

Livré avec jonction et suspentes – A connecter au MIKA  
INFRAROUGE

Distance détection : Max 6M – Hauteur : 2.2 - 4M  
Max 400W (soit 10 appareils MIKA en ligne)



Hauteur d'installation : 2.2 – 4 mètres

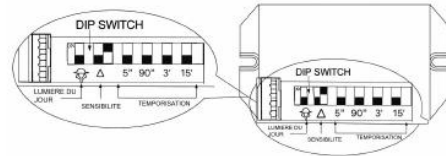


Distance de détection : Max 6 mètres

**Réglage de la lumière du jour :** 10LUX/2000LUX (au choix) : Faire glisser le commutateur en position SOLEIL (vers le bas).

**Réglage de la sensibilité :** 3M/6M (au choix) : Faire glisser le commutateur vers le maximum (le commutateur en bas est le maximum 6M).

**Réglage de la temporisation :** 5S/90S/3MIN/15MIN (au choix) : Réglez les commutateurs TEMPORISATION, pour choisir une temporisation de 5 secondes, faire glisser le commutateur « 5' » vers le haut et tous les autres vers le bas.



**MODULE UPLIGHTING (ECLAIRAGE INDIRECT)**



**REPLACEMENT DU DRIVER**

