



OMAN 900LM

APPLIQUE SOLAIRE

FICHE TECHNIQUE

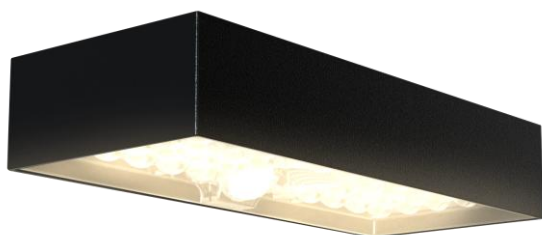


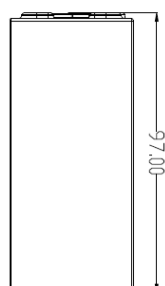
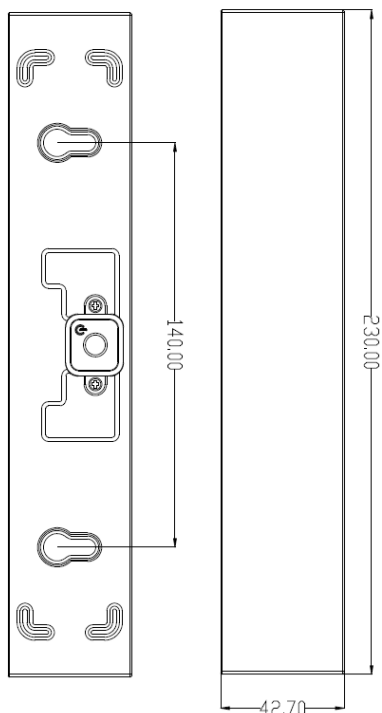
CARACTERISTIQUES TECHNIQUES GENERALES

REFERENCE	OMAN 900LM
CODE PRODUIT	704679
TYPE DE SOURCE	LED SMD2835 x 35 PCS
COULEUR LUMINAIRE	NOIR
MODE D'INSTALLATION	MURAL HAUTEUR MAX CONSEILLEE : 4M
INDICE DE PROTECTION	IP 65
INDICE DE RESISTANCE AUX CHOCS	IK 07
DIMENSIONS	230 MM x 97 MM
HAUTEUR	42.7 MM
TEMPERATURE DE FONCTIONNEMENT	-20°C / + 60°C
POIDS PRODUITS	0.57 KG
MATERIAU CORPS	ABS + PC – ANTI-UV RESISTANCE AU FEU V0

CARACTERISTIQUES PHOTOMETRIQUES ET PERFORMANCE

PUISSANCE	EQUIVALENT 6W LED
FLUX LUMINEUX SORTANT	900 LM
TEMPERATURE DE COULEUR	3000K
IRC	> 80
ANGLE D'OUVERTURE FAISCEAU LUMINEUX	140°x70° ECLAIRAGE MAXIMAL
RISQUE PHOTOBIOLOGIQUE EN 62 471	1





► CARACTERISTIQUES ELECTRIQUES (BATTERIE ET PANNEAU SOLAIRE)

DETECTEUR DE PRESENCE INTEGRE	OUI (INFRAROUGE)
DISTANCE DE DETECTION MAX	6 METRES
CLASSE ELECTRIQUE	III
TYPE BATTERIE	LITHIUM 18650 3000mAh/3.7V
CAPACITE BATTERIE	11.1Wh
DUREE DE VIE BATTERIE	4000 CYCLES
TEMPS DE CHARGE	8 à 10 HEURES PLEIN SOLEIL POUR CHAQUE CHARGE COMPLETE
AUTONOMIE DE LA BATTERIE	4 NUITS EN MODE A 2 NUITS EN MODE B
TYPE DE CELLULES	SILICIUM MONOCRISTALLIN GRADE A
MODE INTEGRE DE FONCTIONNEMENT ET CONTROLE INTELLIGENT	2 MODES AU CHOIX : MODE A : MODE CAPTEUR MODE B : MODE ECLAIRAGE PERMANENT

► DONNEES NORMATIVES ET LOGISTIQUES

GARANTIE	3 ANS
MAINTIEN DU FLUX	L80B10 > 50 000 H (Ta : 25°C)
UNITE D'EMBALLAGE	1 PIECE
COLISAGE	24 PIECES
MARQUAGE CE-RoHS	OUI





► Sélectionnez le mode de fonctionnement grâce à l'interrupteur au dos de l'appareil :

- **1^{re} pression** : l'applique s'allume et passe en **mode A**.
- **2^e pression** : l'applique clignote une fois et passe en **mode B**.
- **3^e pression** : l'appareil s'éteint.



► **Mode A : Mode Détection**

Lorsque la batterie est supérieure à 30 % :

L'applique s'allume automatiquement la nuit (lorsque la luminosité naturelle atteint les 20lux) et passe à pleine luminosité lorsqu'un mouvement est détecté dans un rayon ≤ 6 mètres, puis baisse à 5 % de luminosité après 20 secondes sans mouvement.



Lorsque la batterie est inférieure à 30 % :

L'applique s'allume automatiquement la nuit (lorsque la luminosité naturelle atteint les 20lux) et passe à pleine luminosité lorsqu'un mouvement est détecté dans un rayon ≤ 6 mètres, puis s'éteint après 20 secondes sans mouvement.



► **Mode B : Mode Éclairage permanent**

L'applique s'allume automatiquement la nuit et maintient une luminosité de 50 %.

Après 5 heures ou lorsque la batterie est inférieure à 30 %, la lampe passe en mode économie d'énergie.

L'appareil passe automatiquement à pleine luminosité lorsqu'un mouvement est détecté dans un rayon ≤ 6 mètres, puis s'éteint après 20 secondes sans mouvement.

