

MIKA 36W CCT

3000 K 4000 K 5700 K

FICHE TECHNIQUE



► CARACTERISTIQUES TECHNIQUES GENERALES

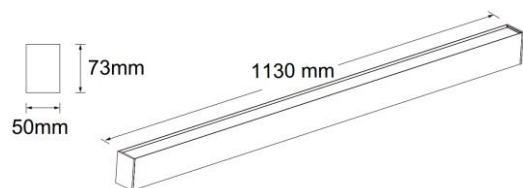
| | |
|--|---|
| REFERENCE | MIKA 36W CCT |
| CODE PRODUIT : BLANC MAT SABLE | MIKA BLANC = 704602 |
| RAL9016 OU NOIR MAT SABLE | MIKA NOIR = 704603 |
| CODE PRODUIT | UPLIGHTING MODULE : |
| ACCESSOIRE ECLAIRAGE VERS LE HAUT | MIKA UP DIFFUSEUR = 704604 |
| CODE PRODUIT | MIKA MODULE L BLANC MAT = 704605 |
| MIKA MODULE L - ANGLE DROIT 90° - 24W | MIKA MODULE L NOIR MAT = 704606 |
| TYPE DE SOURCE | LED |
| MODE D'INSTALLATION | PLAFONNIER / SUSPENDU / ENCASTRE |
| INDICE DE PROTECTION | IP 40 |
| INDICE DE RESISTANCE AUX CHOCS | IK 08 |
| LONGUEUR - LARGEUR - HAUTEUR | 1130 MM – 50 MM – 73 MM |
| TEMPERATURE DE FONCTIONNEMENT | - 20 °C / + 50 °C |
| POIDS PRODUIT MIKA / MODULE L | 1.75 KG / 1.6 KG |
| MATERIAU CORPS/FIXATION | ALUMINIUM |
| MATERIAU DIFFUSEUR | POLYCARBONATE PMMA |
| ACCESSOIRES INCLUS | LIVRE AVEC EMBOUTS, 2 SUSPENSIONS LONGUEUR 1.5M ET KIT SAILLIE POSSIBILITE DE LIER JUSQU'A 14 APPAREILS EN LIGNE |
| ACCESSOIRES EN OPTION (VOIR PAGE 3) | MIKA JONCTION EN LIGNE – 704607 MIKA ACCES ENCASTREMENT – 704608 MIKA DRIVER DALI POUSSOIR – 704609 MIKA DETECTEUR IR NOIR – 704610 MIKA DETECTEUR IR BLANC – 704611 |

► CARACTERISTIQUES PHOTOMETRIQUES ET PERFORMANCE

| | |
|---|---|
| PUISSANCE | 36W |
| FLUX LUMINEUX SORTANT | 3520 LM (3000K) 3850 LM (4000K) 3700 LM (5700K) |
| TEMPERATURE DE COULEUR | 3000K / 4000K / 5700K REGLABLES VIA SWITCH |
| IRC | > 85 |
| UGR | < 19 |
| ANGLE D'OUVERTURE DU FAISCEAU LUMINEUX | 120° |
| EMISSION DE LUMIERE | DIRECT |
| DIFFUSEUR | OPALESCEMENT PMMA |
| CHROMACITE INITIALE - ELLIPSE DE MCADAM | SDCM < 4 |



► CARACTERISTIQUES ELECTRIQUES



| | |
|----------------------------------|---|
| DETECTEUR DE PRESENCE INFRAROUGE | OUI EN OPTION - INFRAROUGE AVEC MIKA DETECTEUR IR BLANC (704611) OU NOIR (704610) |
| DRIVER INCLUS | OUI DE MARQUE PHILIPS |
| CLASSE ELECTRIQUE | I |
| TENSION ENTREE | 220-240 V |
| FREQUENCE ENTREE | 50-60 Hz |
| CONSOMMATION ELECTRIQUE | 36 W |
| AMPERAGE SORTIE DRIVER | 1000 mA |
| PROTECTION COURT-CIRCUIT | OUI |
| PROTECTION SURCHAUFFE | OUI |

► DONNEES NORMATIVES ET LOGISTIQUES

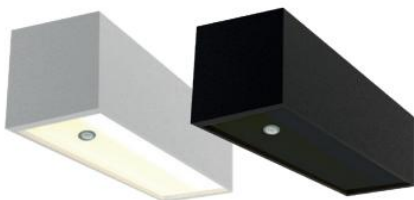
| | |
|-----------------------------------|------------------------------------|
| GARANTIE | 5 ANS |
| DUREE DE VIE DU PRODUIT | 50 000 HEURES |
| MAINTIEN DU FLUX - LM80 | L80B10 > 50 000 HEURES (Ta : 25°C) |
| ESSAI AU FIL INCANDESCENT | 850 °C |
| RISQUE PHOTOBIOLOGIQUE (EN 62471) | 0 |
| UNITE D'EMBALLAGE | 1 PIECE |
| CONDITIONNEMENT PAR CARTON | 8 PCS/CTN |
| POIDS NET UNITAIRE | 2.2 KG |
| MARQUAGE CE ROHS | OUI |





ACCESSOIRES

MIKADO DÉTECTEUR



KIT ENCASTREMENT



MODULE ANGLE L NOIR ET BLANC



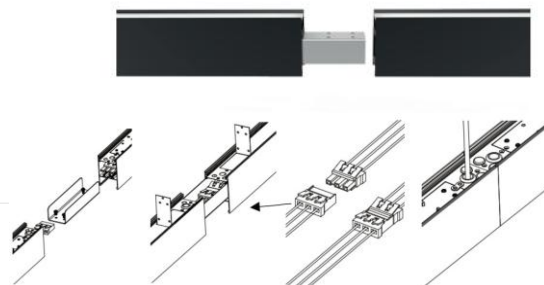
DRIVER PHILIPS DALI



MODULE UP LIGHTING



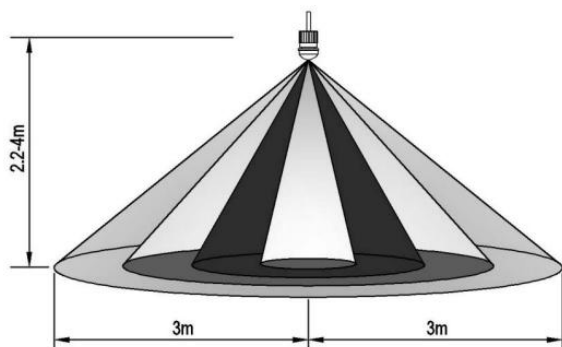
JONCTION EN LIGNE



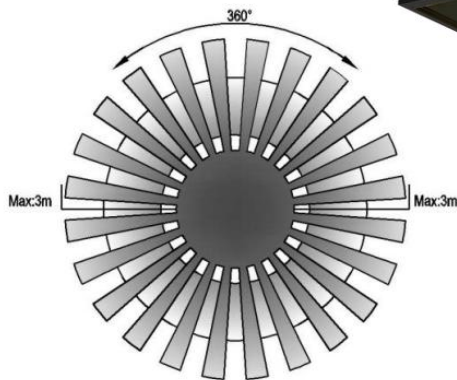
ACCESSOIRE MIKA DETECTEUR INFRAROUGE CODE : 704611

Livré avec jonction et suspentes – A connecter au MIKA
INFRAROUGE

Distance détection : Max 6M – Hauteur : 2.2 - 4M
Max 400W (soit 10 appareils MIKA en ligne)





Hauteur d'installation : 2.2 – 4 mètres



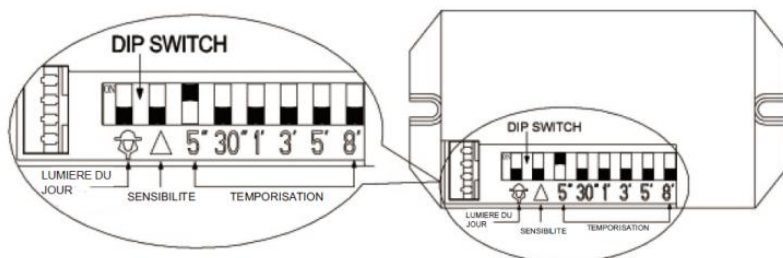
Distance de détection : Max 6 mètres



Réglage de la lumière du jour : 10LUX/2000LUX (au choix) : Faire glisser le commutateur  en position SOLEIL (vers le bas).

Réglage de la sensibilité : 3M/6M (au choix) : Faire glisser le commutateur  vers le maximum (le commutateur en bas est le maximum 6M).

Réglage de la temporisation : 5S/30S/1MIN/3MIN/5MIN/8MIN (au choix) : Réglez les commutateurs TEMPORISATION, pour choisir une temporisation de 5 secondes, faire glisser le commutateur « 5' » vers le haut et tous les autres vers le bas.



MODULE UPLIGHTING (ECLAIRAGE INDIRECT)



REMPLACEMENT DU DRIVER

