

BASIC SAILLIE CCT 18W

FICHE TECHNIQUE

3000 K

4000 K

5000 K

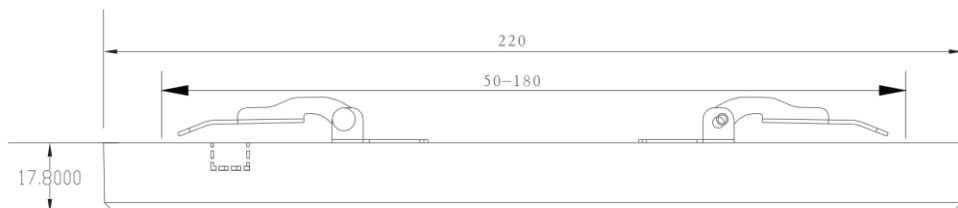
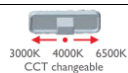


CARACTERISTIQUES TECHNIQUES GENERALES

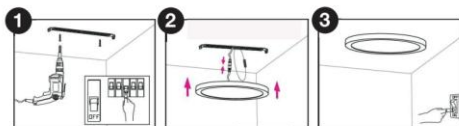
REFERENCE	BASIC SAILLIE CCT 18W
CODE PRODUIT	704540
TYPE DE SOURCE	LED
COULEUR LUMINAIRE	BLANC MAT (RAL9003)
MODE D'INSTALLATION	SAILLIE/PLAFONNIER - ENCASTRE
INDICE DE PROTECTION	IP 40
INDICE DE RESISTANCE AUX CHOCS	IK 04
DIAMETRE EXTERIEUR	220 MM
DIAMETRE ENCASTREMENT	DE 50 MM A 180 MM
HAUTEUR DU PRODUIT	18 MM
TEMPERATURE DE FONCTIONNEMENT	- 20 °C / + 40 °C
POIDS PRODUITS	0.325 KG
MATERIAU	PMMA OPALESCENT (ANTI-JAUNISSEMENT)

CARACTERISTIQUES PHOTOMETRIQUES ET PERFORMANCE

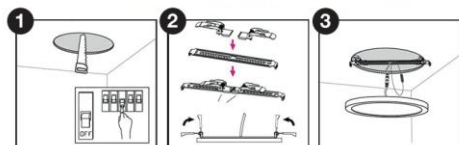
PUISSANCE	18W
FLUX LUMINEUX SORTANT	4000K = 1650 LM 3000K = 1430 LM 5000K = 1430 LM
TEMPERATURE DE COULEUR	4000K / 3000K / 5000K REGLAGE PAR INTERRUPTEUR INTEGRE A L'ARRIERE DE L'APPAREIL
IRC	> 80
UGR	< 19
ANGLE D'OUVERTURE DU FAISCEAU LUMINEUX	120°
EMISSION DE LUMIERE	DIRECT/SYMETRIQUE



INSTALLATION EN PLAFONNIER



INSTALLATION EN ENCASTRE



CARACTERISTIQUES ELECTRIQUES

DETECTEUR DE PRESENCE INTEGRE	NON
DRIVER INCLUS	OUI (INTEGRE DANS L'APPAREIL)
DIMMABLE	NON
CLASSE ELECTRIQUE	II
TENSION ENTREE	220 - 240 V
FREQUENCE ENTREE	50 - 60 Hz
PRECABLAGE	2X0.5MM ² LONGUEUR 30CM
CONSOMMATION ELECTRIQUE	18W
PROTECTION COURT-CIRCUIT	OUI
PROTECTION SURCHAUFFE	OUI
RESSORTS REGLABLES POUR MONTAGE ENCASTRE	FOURNIS REGLABLES DE 60MM A 205MM
SUPPORT DE FIXATION POUR MONTAGE APPLIQUE	FOURNI

DONNEES NORMATIVES ET LOGISTIQUES

GARANTIE	3 ANS
DUREE DE VIE DU PRODUIT	50 000 HEURES
MAINTIEN DU FLUX - LM80	L80B10 > 50 000 H (Ta : 25°C)
ESSAI AU FIL INCANDESCENT	850 °C
FILIN DE SECURITE PREMONTE	FOURNI
RISQUE PHOTOBIOLOGIQUE (EN 62471)	0
UNITE D'EMBALLAGE	1 PIECE
CONDITIONNEMENT PAR CARTON	20 PIECES / CARTON
MARQUAGE CE-RoHS	OUI