

4 Puissances 30W / 25W / 20W / 15W	IK10	Efficacité > 120lm/w (en 20W)
Détecteur Clipsable	3 teintes 3000K-4000K-5000K	Entrées Câbles Arrière Et Latérales
2 couleurs de colerette BLANC-GRIS GRAPHITE	IP65	100% Réparable



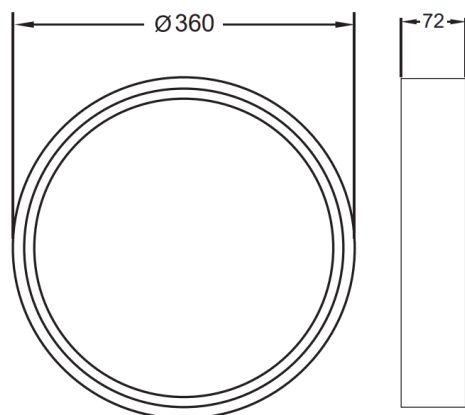
3000 K 4000 K 5000 K

CARACTERISTIQUES TECHNIQUES GENERALES

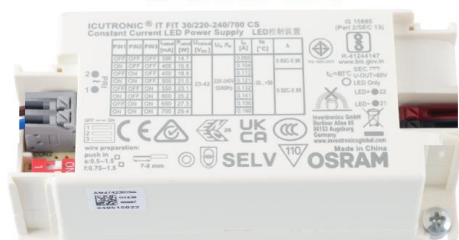
REFERENCE	MONACO
CODE PRODUIT	704632 (RAL 9016)
CODE ACCESSOIRE JUPE GRIS GRAPHITE	704633 (RAL 7024)
CODE ACCESSOIRE DETECTEUR HF	403033
TYPE DE SOURCE	LED
DRIVER INCLUS	OUI DE MARQUE OSRAM
REPARABILITE – PLATINE DEBROCHABLE	100% REPARABLE
COULEUR LUMINAIRE	BLANC MAT SABLE (RAL 9016) GRIS GRAPHITE (RAL 7024)
MODE D'INSTALLATION	APPLIQUE – PLAFONNIER
INDICE DE PROTECTION	IP 65
INDICE DE RESISTANCE AUX CHOCS	IK 10
DIAMETRE EXTERIEUR - EPAISSEUR	360 MM – 72 MM
TEMPERATURE DE FONCTIONNEMENT	- 20 °C / + 40 °C
MATERIAU CORPS/DIFFUSEUR	POLYCARBONATE

CARACTERISTIQUES PHOTOMETRIQUES ET PERFORMANCE

MULTI-UISSANCES	30W – 25W – 20W – 15W
EFFICACITE LUMINEUSE	> 120 LM/W (EN 20W)
FLUX LUMINEUX SORTANT 4000K	3440LM (30W) – 2930LM (25W) 2450LM (20W) – 1700LM (15W)
FLUX LUMINEUX SORTANT 3000K	3280LM (30W) – 2860LM (25W) 2400LM (20W) – 1680LM (15W)
FLUX LUMINEUX SORTANT 5000K	3300LM (30W) – 2880LM (25W) 2440LM (20W) – 1700LM (15W)
TEMPERATURES DE COULEUR (REGLAGE VIA INTER SUR LA PLATINE DU LUMINAIRE)	3000K – 4000K – 5000K
IRC	> 80
ANGLE D'OUVERTURE FAISCEAU LUMINEUX	120°
EMISSION DE LUMIERE	DIRECT/SYMETRIQUE
UGR	< 19 (SI HAUTEUR D'INSTALLATION SUPERIEURE A 3 METRES)
ANTI-VANDALE	VIS ANTI-VANDALISME FOURNIE
CHROMACITE INITIALE - ELLIPSE DE MCADAM	SDCM < 4



OSRAM

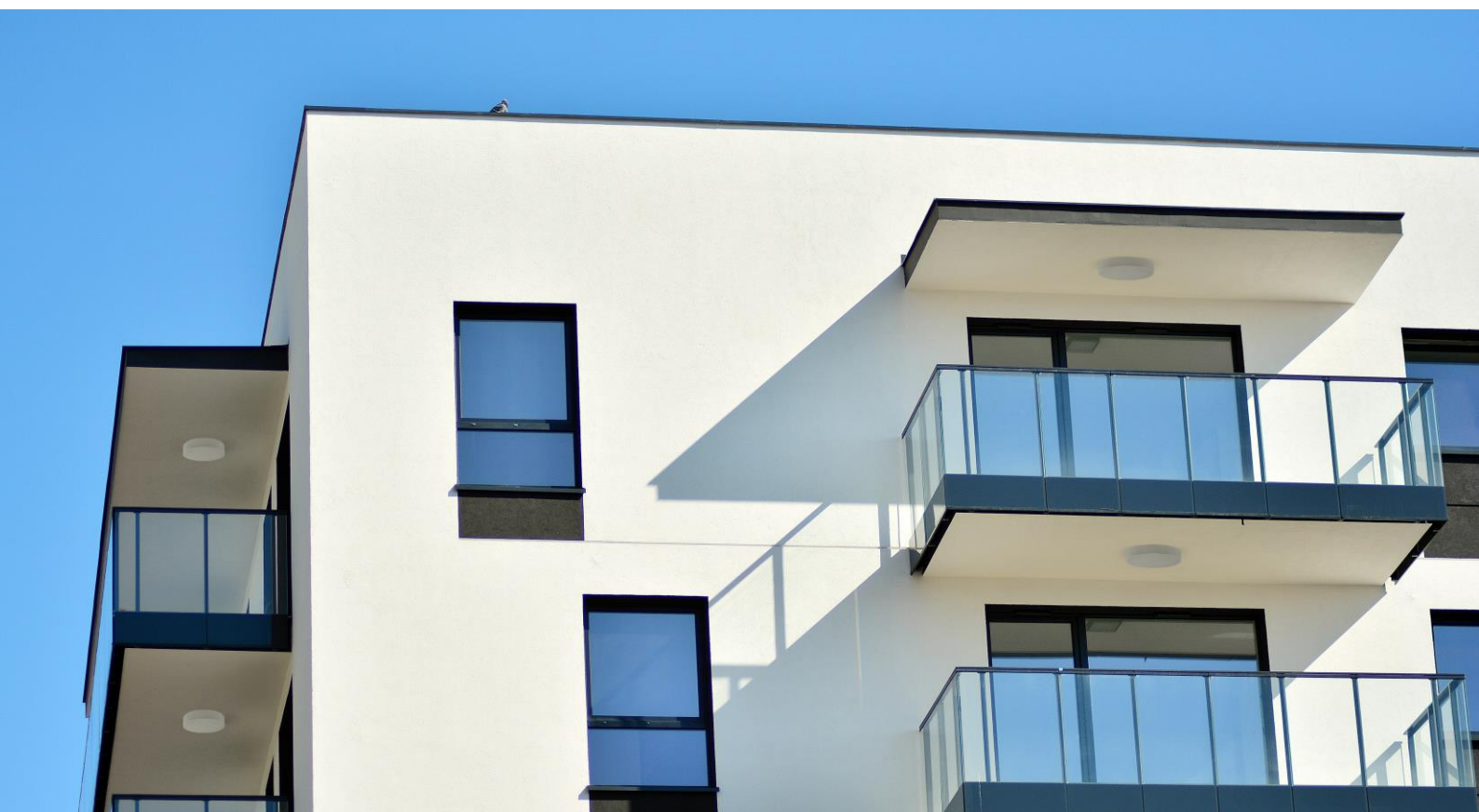


► CARACTERISTIQUES ELECTRIQUES

DETECTEUR DE PRESENCE	OUI – HAUTE FREQUENCE ACCESSOIRE DETECTEUR EN OPTION – CODE 403033
REGLAGES DU DETECTEUR	AIRE DE DETECTION / PERIODE DE MAINTIEN / DETECTION PAR RAPPORT A LA LUMIERE DU JOUR
AIRE DE DETECTION	25% / 50% / 75% / 100%
PERIODE DE MAINTIEN (TEMPORISATION)	5S / 30S / 90S / 5MIN / 20MIN / 30 MIN
DETECTION PAR RAPPORT A LA LUMIERE DU JOUR	10LUX / 50LUX / 100LUX / 150LUX / DESACTIVE
DRIVER ON-OFF INCLUS	OUI DE MARQUE OSRAM
CLASSE ELECTRIQUE	II
TENSION ET FREQUENCE ENTREE	220-240 V 50-60 Hz
CONNEXION	CONNECTEUR RAPIDE PUSH
CONSOMMATION ELECTRIQUE	30W – 25W – 20W – 15W
POIDS PRODUIT	1.30 KG

► DONNEES NORMATIVES ET LOGISTIQUES

GARANTIE	5 ANS
DUREE DE VIE DU PRODUIT	50 000 HEURES
MAINTIEN DU FLUX – LM80	L80B10 > 50 000 H (Ta : 25°C)
ESSAI AU FIL INCANDESCENT	850 °C
RISQUE PHOTOBIOLOGIQUE (EN 62471)	0
UNITE D'EMBALLAGE	1
CONDITIONNEMENT PAR CARTON	5 PCS/CTN
MARQUAGE CE – RoHS	OUI





3000K 4000K 5000K

ON

1 2 3

DETECTEUR CLIPSABLE (OPTION)

	1	2	3	
●	●	●	●	15W
○	○	○	○	20W
○	○	○	○	25W
○	○	○	○	30W

INSTALLATION DU DETECTEUR - ACCESSOIRE EN OPTION :

1

2

3

4

Monter le commutateur DIP sur "on"

Descendre à "-"

50% 75% 100%

Aire de détection

	1	2		Installation au plafond (Hauteur 3M)	Installation au mur (Hauteur 2M)
ON	ON	100%		Environ 7 mètres	Environ 11 mètres
		75%		Environ 6 mètres	Environ 8 mètres
ON	-	50%		Environ 5 mètres	Environ 5 mètres
-	-	25%		Environ 3 mètres	Environ 3 mètres

Période de maintien

	3	4	5	
ON	ON	ON	ON	5S
-	ON	ON	ON	30S
ON	-	ON	ON	90S
-	-	ON	ON	5min
ON	ON	-	ON	20min
-	-	-	ON	30min

Détection par rapport à la lumière du jour

	6	7	8	
ON	ON	ON	ON	10Lux
ON	ON	-	ON	50Lux
	ON	-	ON	100Lux
ON	-	-	ON	150Lux
-	-	-	ON	Désactivé



Détection par rapport à la lumière du jour : 10lux / 50lux / 100lux / 150lux / off



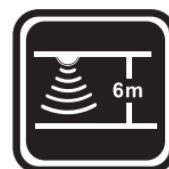
Temporisation: 5S / 30S / 90S / 5min / 20min / 30 min



Aire de détection: Max 11 mètres



On/off automatique



Hauteur max: 6m





